



## 「NewDays ビジョン スペシャル」オプション 店舗ラッピング広告 販売のご案内



2017年12月8日

株式会社 J R 東日本リテールネット

## ■ NewDaysラッピング

### ■ NewDays ビジョン「スペシャル」 にラッピング展開のオプション設定を販売開始

NewDaysビジョン「スペシャル」を設置している下記 5 店舗にて、大型シートで店舗をラッピング展開する S P 商品を販売します。大型デジタルサイネージとあわせて店舗壁面をジャック展開することで、より高いリーチが実現できます。

### ■ 広告料金(税抜)

(税抜き)

	駅名	店舗名	広告面積	広告料金	
				期間	料金
1	新宿	新宿南口中央	23.4m <sup>2</sup>	2週間	4,560,000
				4週間	6,760,000
2	新宿	新宿東口改札外	31.2m <sup>2</sup>	2週間	5,430,000
				4週間	8,030,000
3	品川	品川中央	13.6m <sup>2</sup>	2週間	3,030,000
				4週間	4,230,000
4	東京	東京京葉ストリート	8.6m <sup>2</sup>	2週間	2,750,000
				4週間	3,850,000
5	上野	上野中央口	30.0m <sup>2</sup>	2週間	4,600,000
				4週間	6,500,000

※シート製作費・作業費を含みます。NewDaysビジョン「スペシャル」の料金は含みません。

※1、3、5週間での実施はご相談ください。

※ 1) 展開期間にあわせて「NewDaysビジョンスペシャル」をお申込み下さい。

※ 2) 広告料金には、標準デザインの面積におけるシートの製作費及び掲出撤去作業費を含みます。

## ■ お申込みに際しての手順・ご留意事項

※ 1) 同一期間における「NewDaysビジョン スペシャル」を併せてお申込み下さい。

※ 2) ラッピングシートの標準デザインにおける製作調整期間はおよそ4 5 日間です。余裕をもってお申込み下さい。

### ① 【事前確認】 ラッピング展開の広告主及び広告商品について

- 1) 展開予定期間及び広告内容について、事前に担当までお問い合わせ下さい。NewDays 運営会社である J R 東日本リテールネットと調整・確認の上、実施の可否についてご回答致します。
- 2) ラッピング店舗で販売していると誤認される恐れがある商品広告の場合、注意書き等を入れていただくことがございます。

### ② 【デザイン審査】 面積及び広告料金の決定

指定する製作会社より標準デザインのテンプレートを送付致します。

デザインのラフ案で意匠審査をお願いします。

- 1) 標準デザイン以外の面積や特殊な仕様等については、広告料金（製作・作業費含む）・スケジュールは別途、お見積りとなります。
- 2) 意匠デザインについては駅等との調整の結果、変更していただく場合があります。

※指定する製作会社とはjeki第1営業局を指します。

### ③ 【お申込み】 S P メディア申込書のご提出

- 1) 交通媒体局メディア営業部担当宛てに S P メディア申込書をご提出下さい。
- 2) 製作費・作業費は内包化されています。

担当: 営業戦略部ニューデイズビジョン課 TEL:03-5324-6892

飯野 [hirokazu\\_iino@j-retail.co.jp](mailto:hirokazu_iino@j-retail.co.jp) 保坂 [masafumi\\_hosaka@j-retail.co.jp](mailto:masafumi_hosaka@j-retail.co.jp)

## ■ NewDays 新宿南口中央 (23.4㎡)

### 1. 店舗外観

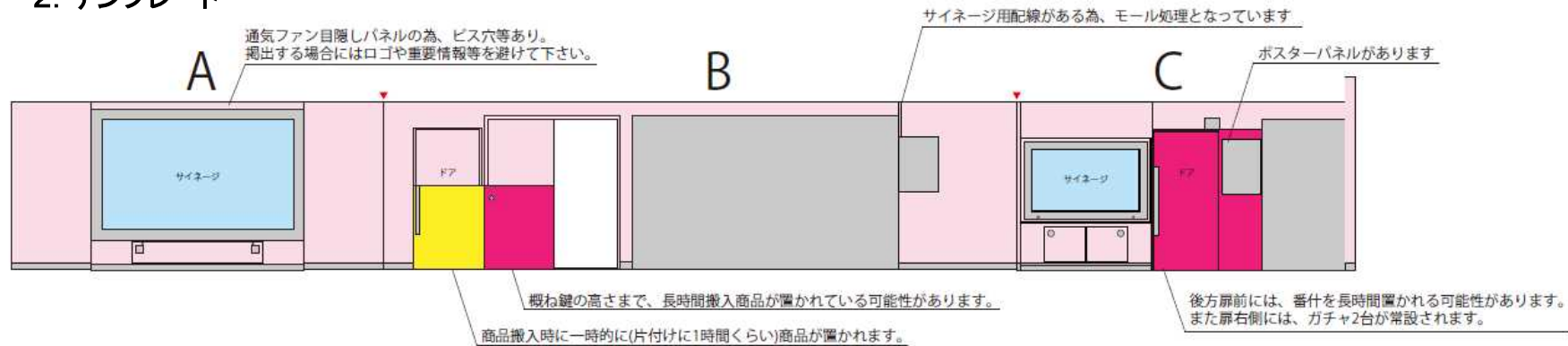


店舗左側(下記A面)



店舗右側(下記C面)

### 2. テンプレート



※上記テンプレートは標準デザインです。製作するシートの詳細はお打ち合わせの上、調整・決定します。

## ■ NewDays 新宿東口改札外 (31.2㎡)

### 1. 店舗外観

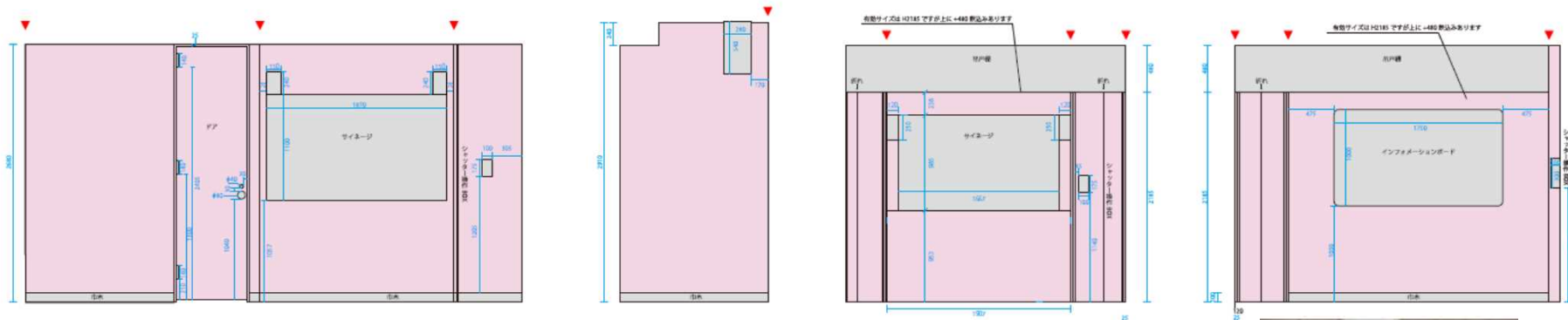


店舗正面左側



店舗左側

### 2. テンプレート



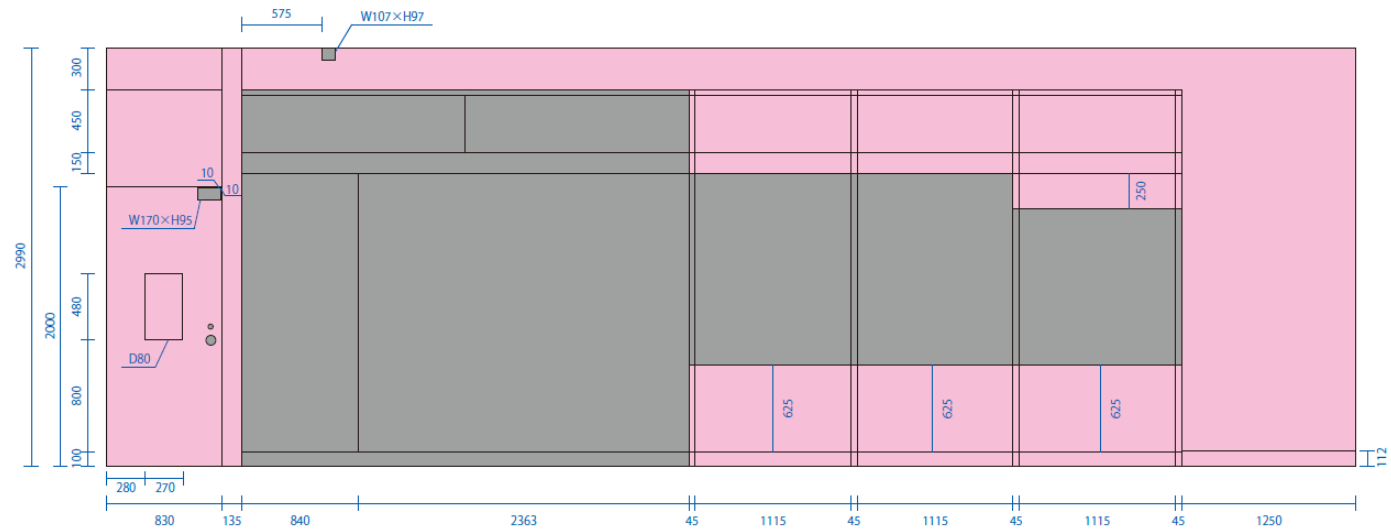
※上記テンプレートは標準デザインです。製作するシートの詳細はお打ち合わせの上、調整・決定します。

## ■ NewDays 品川中央 (13.6㎡)

### 1. 店舗外観



### 2. テンプレート



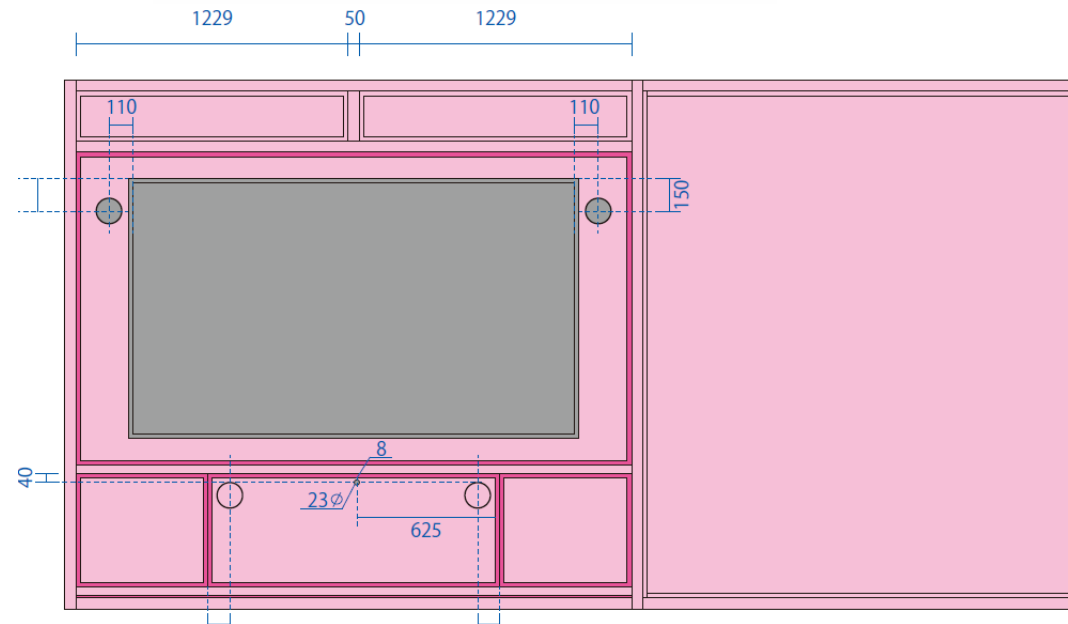
※上記テンプレートは標準デザインです。製作するシートの詳細はお打ち合わせの上、調整・決定します。

## ■ NewDays 東京京葉ストリート (8.6㎡)

### 1. 店舗外観



### 2. テンプレート



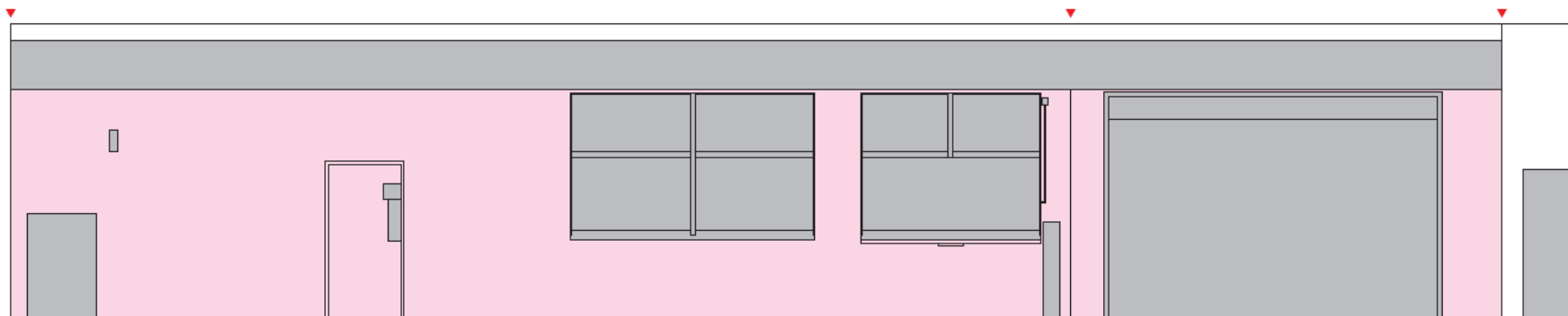
※上記テンプレートは標準デザインです。製作するシートの詳細はお打ち合わせの上、調整・決定します。

## ■ NewDays 上野中央口 (30.0㎡)

### 1. 店舗外観



### 2. テンプレート



※上記テンプレートは標準デザインです。製作するシートの詳細はお打ち合わせの上、調整・決定します。